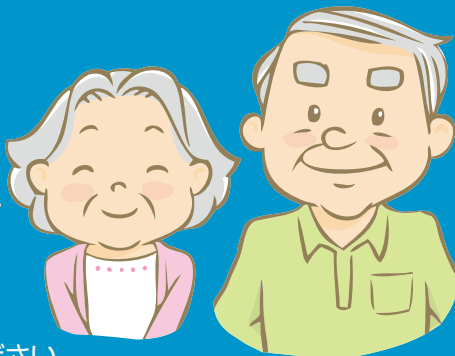


お悩みごとや将来の備えに、ぜひお役立ててください!

出張セミナー のご案内



- ◎ 障がいを持つお子さまの親御さま、
- ◎ ご高齢の皆さまがお集まりの場所で、
ご希望のテーマで実施いたします!

セミナー実施費用

費用

無料

場所

主催者さまでご用意ください。
近隣の公共施設など、皆さまのお近くに参ります。

テーマ

セミナーのテーマは、下記の中からお選びください。組合せも可能です。なんなりとご相談ください。

「後見制度のイロハ(必要なケース、仕組み、費用、手続きなど)」

「障がいのあるお子さまの親御さまが備えるべきこと」

「わかりやすい相続への備え」

「わかりやすい信託制度の活用」

「終活への備え～遺言、エンディングノート」

「終活への備え～生前整理、遺品整理」

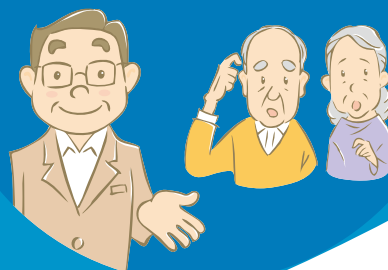
「終活への備え～老いじたく、家族葬」

「終活への備え～これからのマネープラン」

「おひとりさまが考える終活への備え」 など

無料相談会

相談会の開催も可能です。
セミナー後、もしくは相談会
のみでも実施します。



セミナー

1テーマ 30分～60分

開催人数

5名以上の場合に開催します。(原則)

お申込

実施ご希望日の1か月前までにお申込みください。
テーマや開催地によってはご希望に添えない場合が
ございますので、お早めにご相談ください。

●お問い合わせはお電話またはメールにて

TEL **06-6155-5432**

E-mail info@npostep.jp

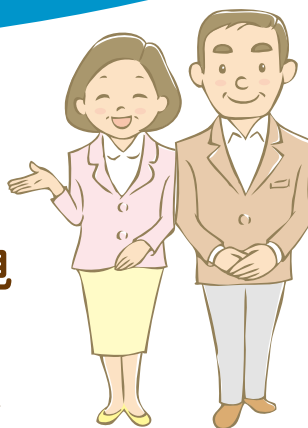
受付時間 平日 8:30～17:30

NPO法人 **障がい者・高齢者市民後見**



Smile Tomorrow Energy Peace of mind
「笑顔」「明るい明日」「元気」「安らぎ」を届けます

〒560-0082大阪府豊中市新千里東町1丁目4番1号
阪急千里中央ビル8階
FAX 06-6833-6599 URL <http://npostep.jp>



豊富なアドバイス!
無料「わかりやすいセミナー」
開催中!
詳しくはホームページへ

市民後見STEP

●担当スタッフ